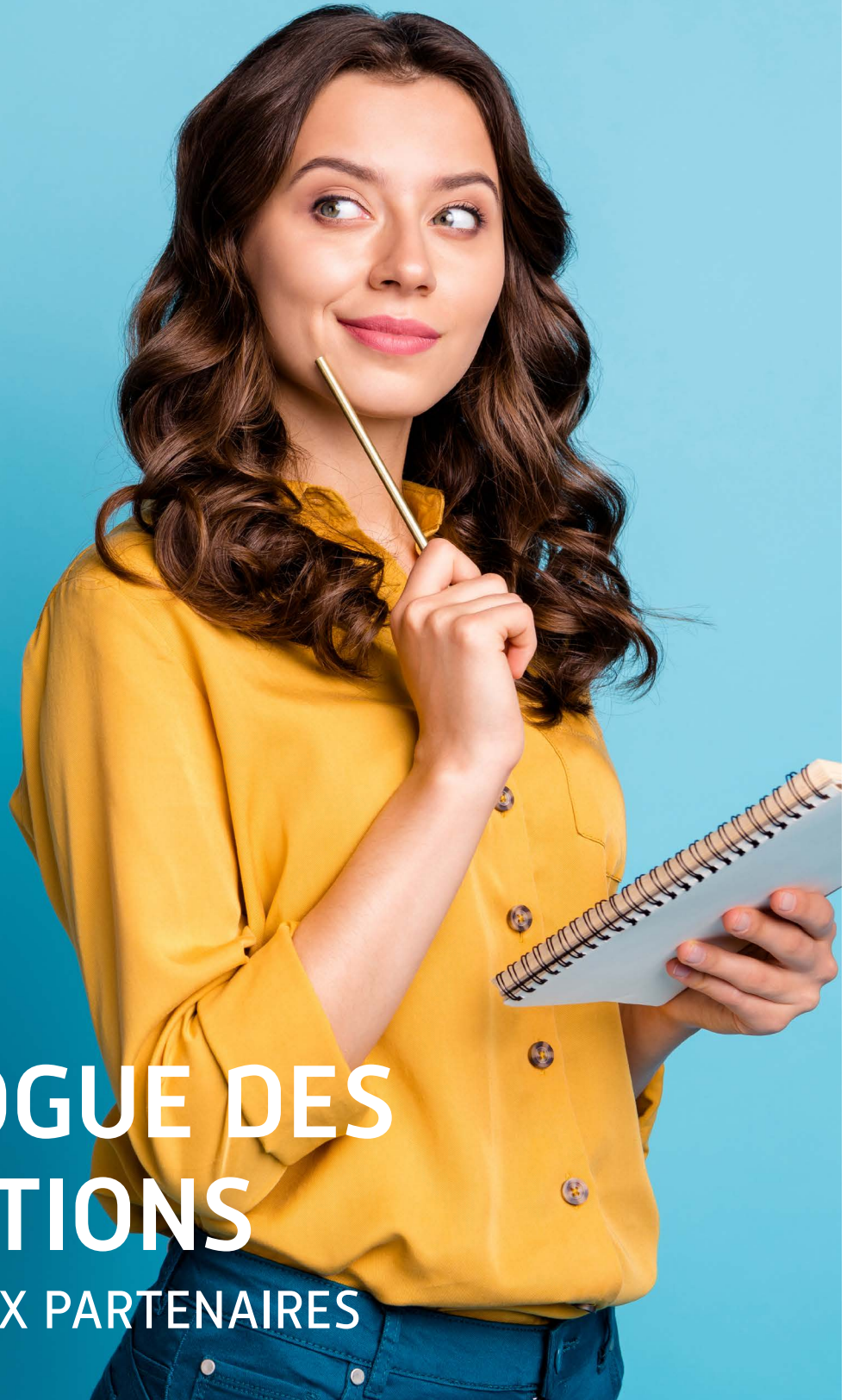




**l'Assurance
Maladie**

Agir ensemble, protéger chacun

Val-de-Marne



CATALOGUE DES FORMATIONS

DESTINÉES AUX PARTENAIRES

ρ.3

00
EDITO

ρ.4

01
PROTECTION UNIVERSELLE MALADIE (PUMA)

ρ.5

02
MIEUX NOUS CONNAÎTRE POUR ORIENTER NOS PUBLICS

ρ.6

03
LA COMPLÉMENTAIRE SANTÉ SOLIDAIRE

ρ.7

04
GESTION DES SITUATIONS PARTICULIÈRES

ρ.8

05
FRAIS DE SANTÉ

ρ.9

06
REVENUS DE REMPLACEMENT

ρ.10

07
MÉDECIN TRAITANT ET PARCOURS DE SOIN

ρ.11

08
MISSION ACCOMPAGNEMENT EN SANTÉ

ρ.12

09
L'ACTION SANITAIRE ET SOCIALE

ρ.13

10
OFFRE NUMÉRIQUE

ρ.14

11
CAPITAL DÉCÈS

ρ.15

12
ACCOMPAGNEMENT SANTÉ DES PERSONNES ECROUÉES

00
EDITO



La Caisse Primaire d'Assurance Maladie du Val-de-Marne s'attache à délivrer quotidiennement un service de qualité à l'ensemble des assurés tout en portant une attention particulière à l'égard des publics les plus précaires, les plus vulnérables.

Elle s'appuie pour cela sur un réseau de partenaires.

Par leurs relations de proximité avec les publics susceptibles de renoncer à leurs droits et aux soins, ils sont essentiels pour détecter,

accompagner et relayer les offres proposées par l'Assurance Maladie.

Aussi, afin de leur permettre de disposer de tous les outils nous proposons ce catalogue qui recense l'ensemble des modules de formation.

Cette offre a bien entendu vocation à s'étoffer au regard des besoins que vous pourrez exprimer.

Pour vous inscrire :

A bientôt !

01 PROTECTION UNIVERSELLE MALADIE (PUMA)

Programme	<ul style="list-style-type: none"> • Qu'est-ce que la PUMA ? • Les conditions d'affiliation • La constitution d'une demande • La fermeture des droits • Le numéro de Sécurité sociale
Objectifs pédagogiques	<ul style="list-style-type: none"> • Connaître les critères d'affiliation de notre système de santé
Public	<ul style="list-style-type: none"> • Tout public
Modalités pratiques	<ul style="list-style-type: none"> • Distanciel • Durée : 1H00
Prérequis	<ul style="list-style-type: none"> • Cette formation ne nécessite pas de prérequis
Evaluation	<ul style="list-style-type: none"> • Questionnaire de satisfaction transmis par un lien
Pour compléter	<ul style="list-style-type: none"> • La complémentaire santé solidaire • La gestion des situations particulières • Accompagnement en santé des personnes écrouées

02 MIEUX NOUS CONNAÎTRE POUR ORIENTER NOS PUBLICS

Programme	<ul style="list-style-type: none"> • Missions de l'Assurance Maladie • Où trouver l'information ? • L'affiliation • La complémentaire santé • L'Examen de prévention en santé • La MAS • Nous contacter
Objectifs pédagogiques	<ul style="list-style-type: none"> • Connaître l'Assurance Maladie, ses offres • Disposer d'un socle de connaissance de base qui pourra être complété par les autres modules
Public	<ul style="list-style-type: none"> • Mieux nous connaître pour orienter nos publics (conseillée)
Modalités pratiques	<ul style="list-style-type: none"> • Distanciel • Durée : 1H00
Prérequis	<ul style="list-style-type: none"> • Cette formation ne nécessite pas de prérequis
Evaluation	<ul style="list-style-type: none"> • Questionnaire de satisfaction transmis par un lien
Pour compléter	<ul style="list-style-type: none"> • La complémentaire santé solidaire • Mission Accompagnement en Santé (MAS) • La protection universelle maladie (PUMA) • L'accompagnement en santé des personnes écrouées

03

LA COMPLÉMENTAIRE SANTÉ SOLIDAIRE

Programme	<ul style="list-style-type: none">• Contexte• Qu'est-ce-que la C2S ?• Les conditions d'attribution• Constitution d'une demande• L'ouverture du droit• Le renouvellement
Objectifs pédagogiques	<ul style="list-style-type: none">• Connaître les spécificités du système de santé à destination des publics vulnérables
Public	<ul style="list-style-type: none">• Tout public
Modalités pratiques	<ul style="list-style-type: none">• Distanciel• Durée : 2H00
Prérequis	<ul style="list-style-type: none">• Cette formation ne nécessite pas de prérequis
Evaluation	<ul style="list-style-type: none">• Questionnaire de satisfaction transmis par un lien
Pour compléter	<ul style="list-style-type: none">• La protection universelle maladie (PUMA)• La gestion des situations particulières• L'accompagnement en santé des personnes écrouées

04

GESTION DES SITUATIONS PARTICULIÈRES

Programme	<ul style="list-style-type: none">• L'aide médicale d'Etat (AME)• Les soins urgents• La situation de vie
Objectifs pédagogiques	<ul style="list-style-type: none">• Connaître les spécificités du système de santé à destination des publics vulnérables
Public	<ul style="list-style-type: none">• Tout public
Modalités pratiques	<ul style="list-style-type: none">• Distanciel• Durée : 1H30
Prérequis	<ul style="list-style-type: none">• Cette formation ne nécessite pas de prérequis
Evaluation	<ul style="list-style-type: none">• Questionnaire de satisfaction transmis par un lien
Pour compléter	<ul style="list-style-type: none">• La protection universelle maladie (PUMA)• La gestion des situations particulières• L'accompagnement en santé des personnes écrouées

05 FRAIS DE SANTÉ

Programme

- Le médecin traitant et parcours de soins
- Le 100% santé
- Le dispositif MonPsy
- Le transport

Objectifs pédagogiques

- Connaître les modalités de prise en charge des soins et des transports, le 100% santé, le dispositif MonPsy

Public

- Tout public

Modalités pratiques

- Distanciel
- Durée : 1H30

Prérequis

- Cette formation ne nécessite pas de prérequis

Evaluation

- Questionnaire de satisfaction transmis par un lien

Pour compléter

- Médecin traitant et parcours de soins
- Mission Accompagnement en Santé (MAS)

06 REVENUS DE REPLACEMENT

Programme

- Le revenu de remplacement
- La pension d'invalidité pour les travailleurs salariés

Objectifs pédagogiques

- Savoir ce qu'est un revenu de remplacement, ses spécificités et les modalités de calculs
- Savoir ce qu'est une pension d'invalidité, les conditions de demandes, les modalités administratives et les modalités de calcul

Public

- Tout public

Modalités pratiques

- Distanciel
- Durée : 1H30

Prérequis

- Cette formation ne nécessite pas de prérequis

Evaluation

- Questionnaire de satisfaction transmis par un lien

Pour compléter

- Frais de santé
- Capital décès

07

MÉDECIN TRAITANT ET PARCOURS DE SOINS

Programme

- Chiffres clés
- Le contexte
- Pourquoi choisir un médecin traitant?
- Pourquoi consulter son médecin traitant?
- Remboursements
- Comment déclarer son médecin traitant?
- Comment faire quand il est difficile de trouver un médecin traitant?

Objectifs pédagogiques

- Connaître le rôle du médecin traitant et les modalités de déclaration
- Disposer des éléments de remboursement
- Les recours en cas de difficulté à trouver un médecin traitant

Public

- Tout public

Modalités pratiques

- Distanciel
- Durée : 00H30

Prérequis

- Cette formation ne nécessite pas de prérequis

Evaluation

- Questionnaire de satisfaction transmis par un lien

Pour compléter

- Mission Accompagnement en Santé (MAS)

08

MISSION ACCOMPAGNEMENT EN SANTE (MAS)

Programme

- Contexte et enjeux
- La MAS
- Notre collaboration
- Les outils : repérer et orienter
- Exemple d'accompagnement
- Résultats

Objectifs pédagogiques

- Connaître la MAS et ses missions

Public

- Partenaires en relation avec des situations de vulnérabilité

Modalités pratiques

- Distanciel
- Durée : 1H00

Prérequis

- Cette formation ne nécessite pas de prérequis

Evaluation

- Questionnaire de satisfaction transmis par un lien

Pour compléter

- Médecin traitant et parcours de soins
- L'action sanitaire et sociale
- L'offre numérique

09

L'ACTION SANITAIRE ET SOCIALE

Programme

- L'action sanitaire et sociale
- Le fonctionnement de la commission
- Les aides individuelles versées
- Comment demander une aide individuelle?
- Focus sur les travailleurs indépendants
- Les subventions aux associations

Objectifs pédagogiques

- Connaître l'action sanitaire et sociale
- Connaître les offres de la CPAM du Val-de-Marne

Public

- Tout public

Modalités pratiques

- Distanciel
- Durée : 00H45

Prérequis

- Cette formation ne nécessite pas de prérequis

Evaluation

- Questionnaire de satisfaction transmis par un lien

Pour compléter

- Mission Accompagnement en Santé (MAS)

10

OFFRE NUMÉRIQUE

Programme

- Ameli.fr
- Espace partenaires
- Compte Ameli
- Mon Espace Santé

Objectifs pédagogiques

- Connaître les sites de l'Assurance Maladie

Public

- Tout public (et notamment les médiateurs numériques, etc.)

Modalités pratiques

- Distanciel
- Durée : 1H00

Prérequis

- Cette formation ne nécessite pas de prérequis

Evaluation

- Questionnaire de satisfaction transmis par un lien

Pour compléter

- Mission Accompagnement en Santé (MAS)

11 CAPITAL DÉCÈS

Programme

- Qu'est-ce-que le capital décès?
- Les travailleurs salariés
- Les travailleurs indépendants

Objectifs pédagogiques

- Connaître les démarches pour déclarer un décès
- Les spécificités pour les travailleurs salariés et les travailleurs indépendants

Public

- Tout public

Modalités pratiques

- Distanciel
- Durée : 00H30

Prérequis

- Cette formation ne nécessite pas de prérequis

Evaluation

- Questionnaire de satisfaction transmis par un lien

Pour compléter

- Frais de santé
- Revenus de remplacement
- Capital décès

12 ACCOMPAGNEMENT SANTÉ DES PERSONNES ECROUÉES

Programme

- Typologie des établissements pénitentiaires
- Les chiffres clés
- Le centre national de gestion de la protection sociale des personnes écrouées
- Les parcours
- Les offres de service de l'AM lors de la mise sous écrou : affiliation et couverture santé

Objectifs pédagogiques

- Connaître le parcours administratifs des personnes écrouées
- Connaître les offres de l'Assurance Maladie

Public

- Tout public

Modalités pratiques

- Distanciel
- Durée : 2H00

Prérequis

- Cette formation ne nécessite pas de prérequis

Evaluation

- Questionnaire de satisfaction transmis par un lien

Pour compléter

- La protection universelle maladie (PUMA)
- Complémentaire santé solidaire
- La gestion des situations particulières

Catalogue des formations destinées aux partenaires

CPAM du Val-de-Marne - Service communication - juillet 2022



**l'Assurance
Maladie**
Agir ensemble, protéger chacun

Val-de-Marne